



Администрация Борисоглебского
городского округа
Воронежской области

ПОСТАНОВЛЕНИЕ

от 30.11.2022 № 3560
г. Борисоглебск

Об утверждении расположения плана
границ охранной зоны на
кадастровом плане территории

Руководствуясь Земельным кодексом Российской Федерации от 25.10.2001 № 136-ФЗ, Федеральным законом от 24.07.2007 № 221-ФЗ «О кадастровой деятельности», Правилами землепользования и застройки Борисоглебского городского округа Воронежской области, утвержденными решением Борисоглебской городской Думы Борисоглебского городского округа Воронежской области от 28.06.2012 № 51, в соответствии с планом границ объекта - КЛ- 6,0(2) п/с Северн. до ПА 321 (Воронеж Град) от 05.10.2022, выполненным кадастровым инженером Е.А. Мишустинной, администрация Борисоглебского городского округа Воронежской области **п о с т а н о в л я е т:**

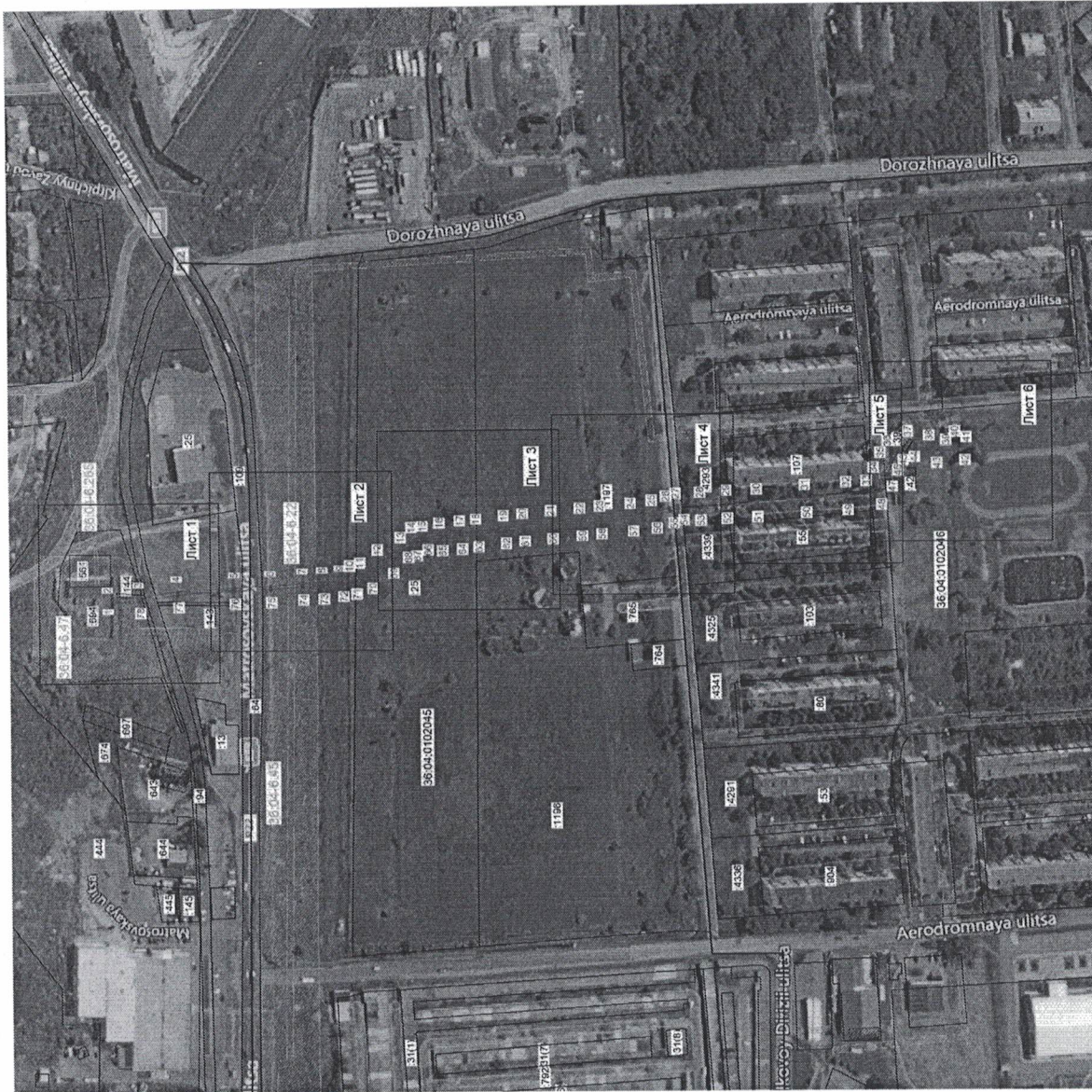
1. Утвердить план границ объекта - КЛ- 6,0(2) п/с Северн. до ПА 321 (Воронеж Град) согласно приложению.

Глава администрации



А.В. Пищугин

План границ объекта - КЛ-6.0(2) п/с Северн. до ПА-321(Воронеж Град)



Масштаб 1: 3000

Условные обозначения:

- - граница кадастрового квартала;
- - существующая часть границы, имеющаяся в ЕГРН сведения о которой достаточны для определения ее местоположения;
- 36:04:0102045 - кадастровый номер кадастрового квартала;
- - граница охранной зоны объекта;
- | - обозначение характерной точки;

Подпись

(Мишустина Е.А.)

Дата 05.10.2022г.

Место для описания местоположения границ объекта

